



Regulamin Charytatywnego Rajdu Rowerowego – Kilometry dla Amelki

1) Organizator: **Urząd Miejski w Barczewie**

2) Partnerzy: **Ochotnicza Straż Pożarna w Barczewie, Ochotnicza Straż Pożarna w Ramsowie, Centrum Kulturalno-Biblioteczne, Sołectwa Gminy Barczewo, Nadleśnictwo Wipsowo, Zakład Budynków Komunalnych, Telewizja Kablowa MACROSAT – Fundacja Stacja Warmia, Stowarzyszenie WKR FAN – właściciel serwisu Superczas.pl, odpowiedzialny za szybkie płatności internetowe oraz system zapisów.**

3) Termin: **10 czerwca 2023 r. (sobota)**

4) Trasa rajdu:

Start – Meta – Parking przy Ratuszu w Barczewie. Od godziny 14:00 do późnych godzin wieczornych w miejscu startu i mety będzie odbywała się impreza plenerowa – ŁOSIERY 2023 połączona z występami artystycznymi, stoiskami kulinarnymi i atrakcjami dla dzieci i dorosłych.

Rajd przeprowadzony będzie 3 trasami o zróżnicowanej ilości kilometrów.

- **Trasa nr 1 DLA WYTRWAŁYCH – liczy 42 km (mapa załącznik nr 1) – start godzina 11:30**
- **Trasa nr 2 RODZINNA – liczy 15 km (mapa załącznik nr 2) – start godzina 13:00**
- **Trasa nr 3 DZIECIĘCA – liczy 5 km (mapa załącznik nr 3) – start godzina 13:30**

Rajd będzie odbywać się przy nieograniczonym ruchu drogowym, uczestnicy muszą zachować szczególną ostrożność i znać zasady ruchu drogowego. **Uczestnicy rajdu obowiązkowo jadą w kaskach.**

5. Zasady uczestnictwa

- Warunkiem uczestnictwa jest zapisanie się przed rajdem na listę startową i potwierdzenie zapoznania się z regulaminem rajdu
- Zgłoszenia i płatności przyjmowane będą przez Internet pod adresem www.superczas.pl/rajdrowowy2023 do godz. 23:59 w czwartek 08.06.2023 r. lub do momentu, w którym zapisy zostaną zakończone poprzez osiągnięcie założonego limitu zgłoszeń – 300 Uczestników łącznie na wszystkich trasach.
- Opłata startowa przekazana będzie na pomoc w leczeniu Amelki Banaszek:

Wysokość wpisowego ustalono na 1 zł za każdy kilometr trasy.

- **Trasa nr 1 DLA WYTRWAŁYCH – 42 zł**
- **Trasa nr 2 RODZINNA – 15 zł**
- **Trasa nr 3 DZIECIĘCA – dzieci bezpłatnie, rodzice lub opiekunowie – 5 zł**

Na wybrane wydarzenie istnieje możliwość opłacenia wpisowego za pomocą szybkich płatności internetowych. Usługę dostarcza serwis Przelewy24.

Link do płatności pojawi się po udanej rejestracji oraz znajduje się w wiadomości mailowej potwierdzającej rejestrację na imprezę.

Informacje na potrzeby szybkich płatności internetowych:

Podmiot prowadzący sprzedaż:

Warmiński Klub Rowerowy FAN (właściciel serwisu Superczas.pl)
10-145 Olsztyn, Ul. Morska 43
nr rejestru KRS: 0000223605 REGON: 511321906 NIP: 739-31-85-536
Kontakt: kontakt@superczas.pl

Opis procedury reklamacyjnej:

W razie jakichkolwiek nieprawidłowości przy wykorzystaniu systemu szybkich płatności internetowych Kupujący ma prawo do złożenia reklamacji w ciągu 14 dni od daty transakcji na adres email: kontakt@superczas.pl

Proces odstąpienia od umowy:

Nie ma możliwości odstąpienia od umowy kupna-sprzedaży.

Dane do przelewu tradycyjnego:

Stowarzyszenie WKR FAN
ul. Morska 43, 10-145 Olsztyn
mBank: 48 1140 2004 0000 3302 7603 3707
Tytułem: imię i nazwisko z dopiskiem „Barczewo Amelka 2023”

- Zgłoszenie uważa się za zgodne z regulaminem i ważne w przypadku prawidłowego wypełnienia formularza rejestracyjnego i dokonania bezpośrednio po rejestracji opłaty startowej.
- opłata startowa nie podlega zwrotowi
- Prawidłowa rejestracja w systemie oraz dokonanie opłaty startowej przez zawodnika jest równoznaczne z akceptacją regulaminu rajdu.
- W ramach wpisowego uczestnik otrzymuje: *wodę przed rajdem i po zakończeniu rajdu, okolicznościowy medal, numer startowy, certyfikat ukończenia rajdu.*
- udział dzieci w rajdzie możliwy jest wyłącznie pod opieką i na odpowiedzialność osoby dorosłej.
- Uczestnicy zobowiązani są do przestrzegania obowiązków uczestnika oraz podporządkowania się decyzjom organizatora rajdu
- Ze względu na rekreacyjny charakter imprezy nie dopuszcza się współzawodnictwa sportowego na trasie rajdu – **rajd nie jest wyścigiem dlatego ściganie się jest ZABRONIONE**
- Uczestnik zobowiązany jest do posiadania sprawnego technicznie roweru, wyposażonego zgodnie z obowiązującymi przepisami
- Uczestnik zobowiązany jest do poruszania się zgodnie z zasadami ruchu drogowego. Jadąc w kolumnie należy zachować odległość między rowerami ok. 5 m.
- Uczestnik rajdu powinien być ubrany w sposób odpowiedni do warunków atmosferycznych w dniu rajdu i koniecznie poruszać się w kasku ochronnym.
- Liczba rowerów w jednej kolumnie nie może przekraczać 15
- Między kolumnami należy zachować odległość minimum 200 metrów.
- Manewry wykonywane na drodze muszą być przeprowadzone z upewnieniem się o możliwości bezpiecznego ich wykonania wraz z ich wcześniejszym sygnalizowaniem
- Podczas postoju nie należy tarasować drogi. Postoje należy organizować poza jezdnią
- Uczestnicy biorą udział w rajdzie na własną odpowiedzialność

ZABRANIA SIĘ

- uczestnikom rajdu zabrania się opuszczania kolumny rajdu, wyprzedzania pojazdu straży pożarnej prowadzącej rajd i wozu zamykającego rajd.
- spożywania alkoholu i innych środków odurzających
- zaśmiecania trasy i miejsc przyległych
- niszczenia przyrody
- indywidualnej jazdy rowerem bez opiekuna
- zjeżdżania z trasy rajdu bez zgody organizatora

Odpowiedzialność organizatora:

- Organizator nie ponosi odpowiedzialności za rzeczy zgubione podczas imprezy i za szkody wyrządzone przez uczestników.
- Organizator nie zapewnia miejsca do przechowywania rzeczy uczestników
- Organizator zapewnia pomoc uczestnikom rajdu w razie awarii roweru (samochód pomocy technicznej)

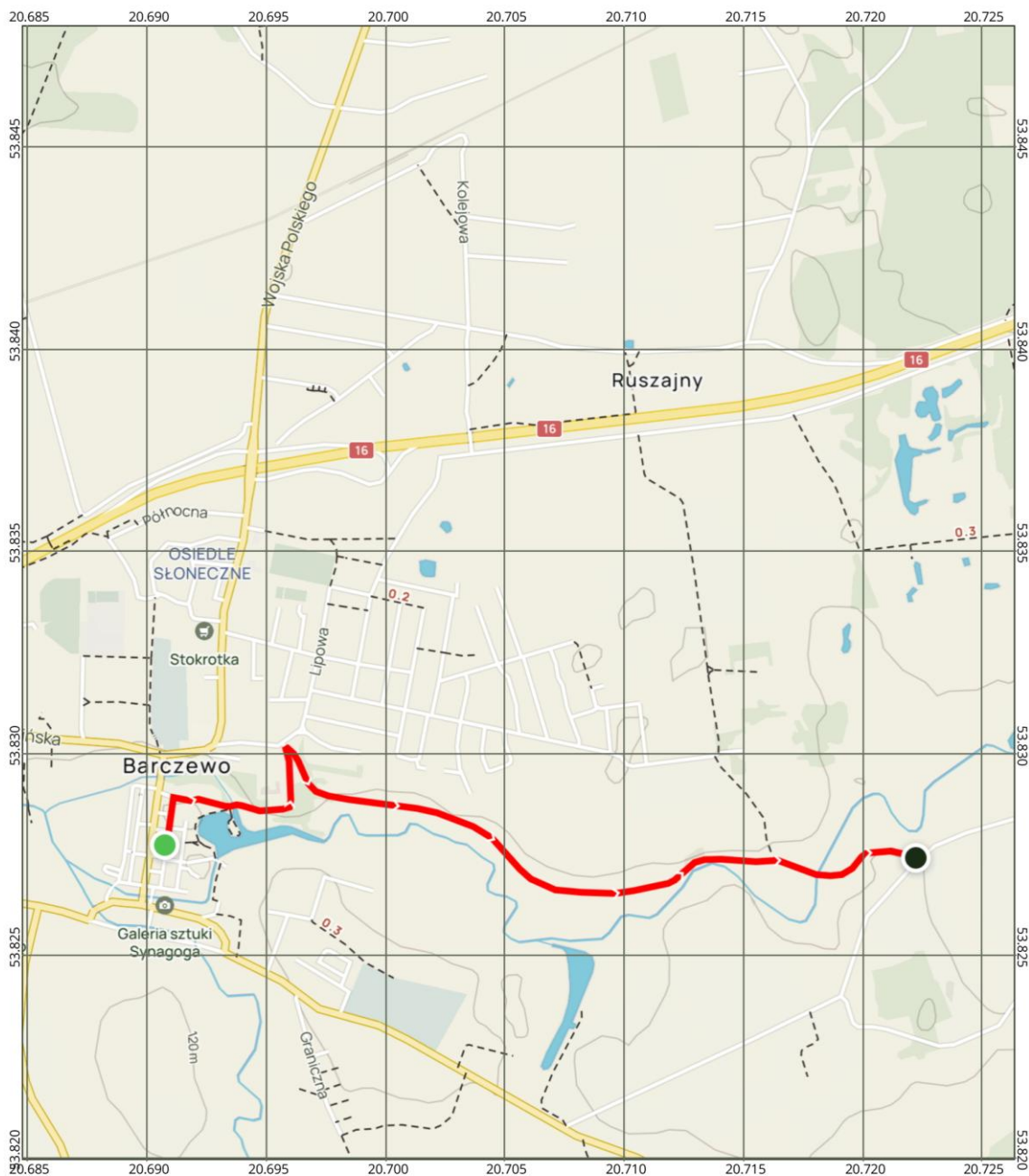
Postanowienia końcowe:

- Wszyscy uczestnicy startując w rajdzie wyrażają zgodę na publikację ich wizerunków w relacjach z przebiegu imprezy oraz materiałach promocyjnych.
- Udział w rajdzie jest równoznaczny z zapoznaniem się i akceptacją niniejszego regulaminu
- Nieznajomość regulaminu nie zwalnia uczestnika od jego przestrzegania.

Organizatorzy

Barczewo 31.05.2023 r.

TRASA DZIECIĘCA:



QRCode



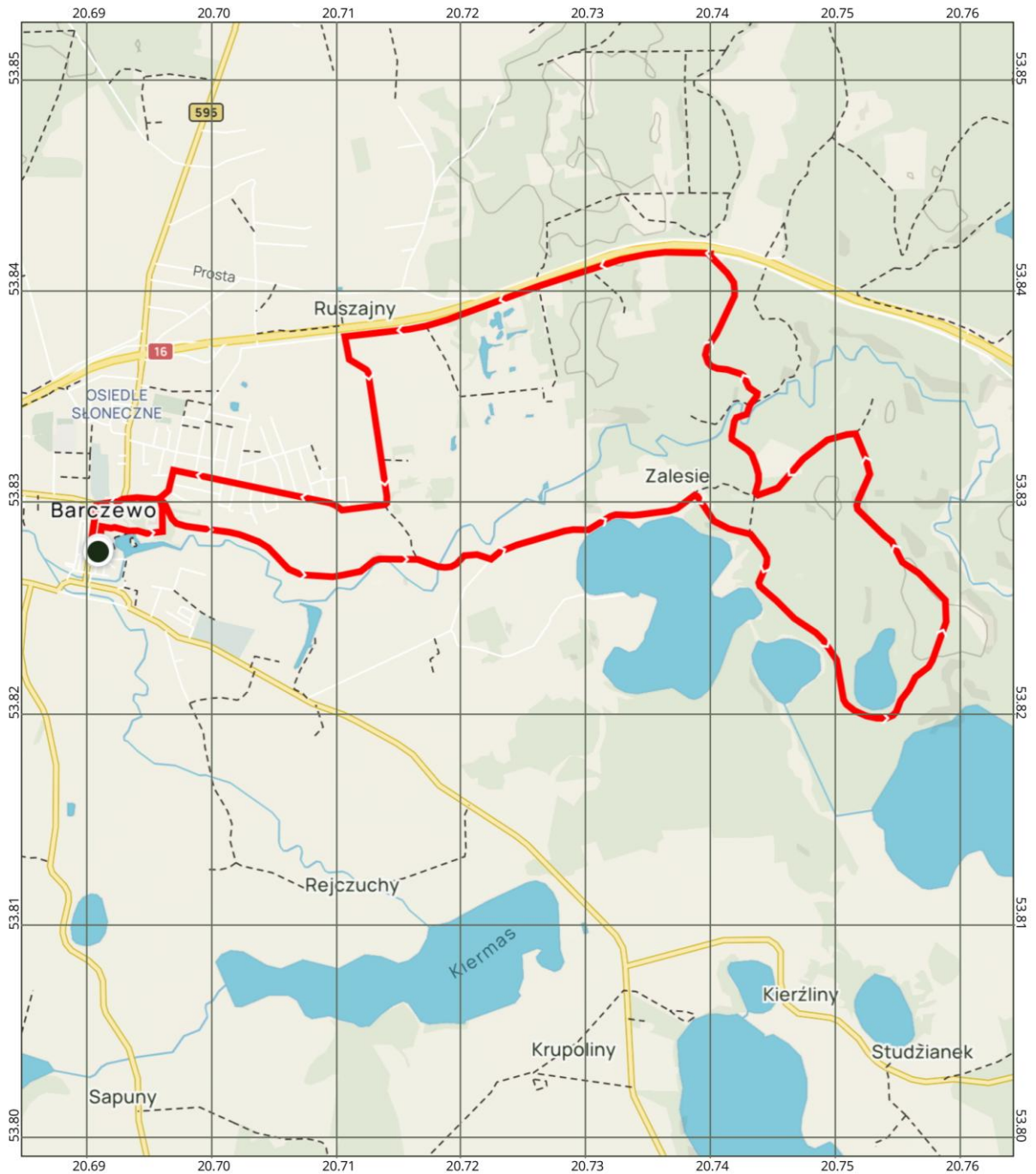
Scale 1: 28033 Datum WGS84



Trasa dziecięca - 5 km



TRASA RODZINNA:



QRCode



Scale 1: 53598 Datum WGS84

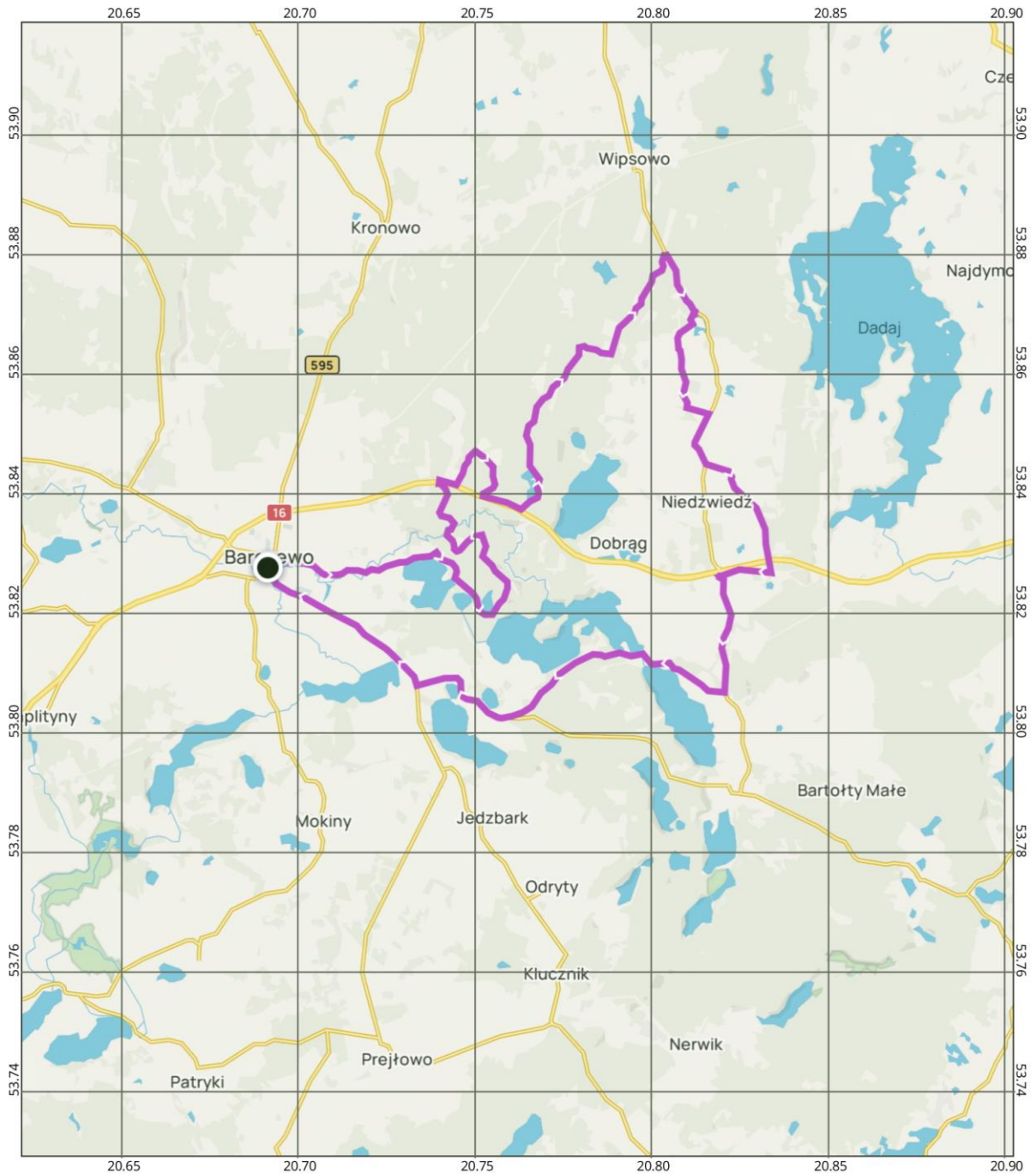
Wzniesienia **254** Spadki **243**
terenu: terenu: m 153m



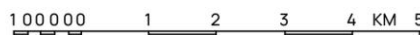
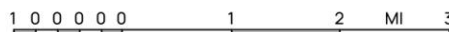
Mapa - 16 maja 2023



TRASA DLA WYTRWAŁYCH:



QRCode



Scale 1: 189470 Datum WGS84



Trasa dla wytrwałych - 41 km

